

地域の皆様・保護者の皆様へ

空びん回収に関するお知らせ

地域の皆様及び保護者の皆様には、日頃から本校の教育活動並びにPTA活動に対しましてご理解とご協力をいただき、心から感謝申し上げます。

さて、ここで重要なお知らせがあります。実は、これまでPTA活動の一つとして環境・生活部が中心となり空びん回収を毎年実施してまいりました。しかし、担当する保護者の中には軽トラックなどの輸送手段を持たない方がいらしたり、業者が汚れた空びんを引き取らなかつたりという問題もあり、検討してきたところです。その結果、今年から地域の皆様のお宅を回っての空びん回収は取りやめ、学校のリサイクル小屋で一括して空びん・空き缶を回収する方法をとらせていただくことになりました。長年にわたり、ご協力いただいた地域の皆様や保護者の皆様には本当にお世話になりました。また、今後とも空びんの回収は校内で行いますのでよろしくお願ひいたします。詳しい方法は、次の通りです。

※地域や家庭を回っての空びん回収は取りやめます。



有水小学校で空びん・空き缶回収を始めます。

- 1 場所 北門にあるリサイクル小屋
- 2 時期 通年（いつでも）
- 3 種類 空びん（色別に分別し、コンテナへ）
空き缶（ネットへ）
- 4 方法 ご自分で持ち込み、分別する。
※ペットボトルの回収はやっておりません。
※ご不明な点は学校にお問い合わせください。

また、有水小学校PTAでは、空びんや空き缶だけでなく、新聞・チラシ・古紙・段ボール・牛乳パックなどの回収も行っています。地域の皆様でご協力いただける方は、ぜひ学校までお持ちください。

セクシャルハラスメント相談員の紹介

あってはならないことですが、セクシャルハラスメントが校内で起きた場合の迅速な対応に向けて、学校ではセクハラ相談員を決め、相談窓口にしています。もしも、これはセクシャルハラスメントではというような事例が



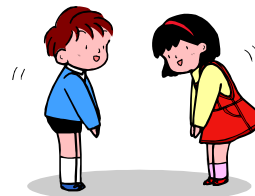
あった場合には、遠慮されずにできるだけ早めに相談員に相談ください。

セクハラとは？
相手の意思に反して不快や不安な状態に追いこむ性的なことばや行為

◆学校職員◆ 校長、教頭、教諭2名、主事、

◆PTA◆ 会長、副会長

あいさつがよくなりました！



昨年度の学校評価において、あいさつがよくないという結果が出て、それに対する学校や家庭での取組を具体的な行動でやっていきましょうと呼びかけておりました。

保護者の皆様の取組と学校の指導が効果を上げたのでしょうか、5月終盤から6月にかけて、だんだんとあいさつの声が増えるようになってきました。元々よく、自分からあいさつする子ども達が増えたのだと思います。このあいさつの輪がどんどん広がっていくことを願っています。

また、あいさつがよくなってきたと同時に、登校中にゴミを拾ってくれる子ども達も出てきました。残念ながら、校区内のいたるところにゴミが捨ててあり、それを見かけた子どもたちが拾ってくれるのです。有水地区には関係のない通りすがりの人が捨てているのだらうと思いますが、どうかかしてほしいものです。

梅雨本番



いよいよ梅雨本番です。非常時の備えは大丈夫でしょうか？本校校区は大淀川と有水川の他、たくさんの小川があり、風水害が心配なところです。登下校時にどんなことに気を付けて歩けばよいか、どこが危険な場所か等、ご家庭で十分に話し合っておいてください。また、学校としても情報を共有したいと考えておりますので、危険箇所などに関する情報は早めにお知らせください。ちなみに昨年は、西久保に水が出たという情報を保護者から寄せていただきました。