

第2部へようこそ。これからいくつかの問題を出します。その問題を解くと「秘密の質問」が明らかになるのです。がんばって「秘密の質問」をさぐり出し、その質問に答えましょう。

【「秘密の質問」の見つけ方】

「秘密の質問」は、6つの文字からできています。次のページから始まる問い1－Aから問い6－Bまでの問題を解き、答えを解答らんに入力します。問いは、それぞれAとBの2つの問題でできています。問題を解いたあと、それぞれの解答の数字を下の<文字表>にあてはめて、1つの文字を見つけていきます。

例えば、次のように問いAの答えが「③」、問いBの答えが「(2)」であった場合は、まず、<文字表>の「③」のところを縦の方向に見て、次に、「(2)」のところを横の方向に見て、交わったところの「に」という文字が、秘密の質問の文字となります。

問いAの答	③
問いBの答	(2)

6つの文字が見つかったら、<質問表>に入れて「秘密の質問」を作ります。ただし、問い1と問い6以外の文字は、どこに入るか分かりません。自分でならべかえて意味が通じるように「秘密の質問」を完成させ、その質問の答えを下の  に書いてください。

<文字表>

	Aの答え	①	②	③	④	⑤
Bの答え						
(1)		あ	た	な	は	ま
(2)		い	ち	に	ひ	み
(3)		う	つ	ぬ	ふ	む
(4)		え	て	ね	へ	め
(5)		お	と	の	ほ	も

<質問表>

問い	文字
?	
?	
?	
問い1	
?	
問い6	

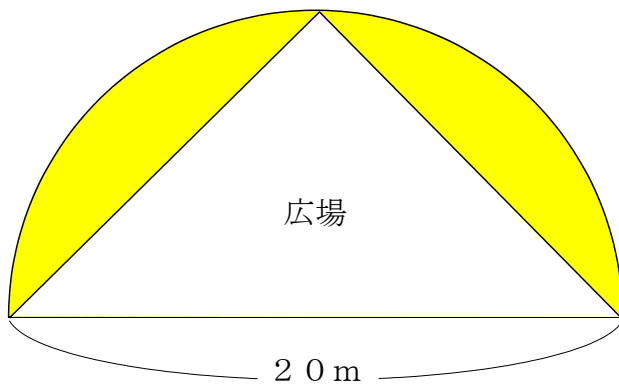
縦に読むと「秘密の質問」になるよ

秘密の質問の答えは、

問い1-A やすおさんは、分からない言葉があるといつも辞典で調べるようにしています。次の言葉のうち、国語辞典で3番目に出てくる言葉を①～⑤から選んで教えてください。

- ① 損害
- ② 通過
- ③ 切実
- ④ 功績
- ⑤ 銭湯

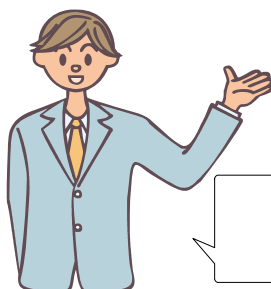
問い1-B やすおさんの学校の近くの公園に次のような花だん（黄色にぬられた部分）があります。広場の部分は、ちょうど直角二等辺三角形になっています。やすおさんは、この花だんに桜の苗を植えようと考えました。植える苗の本数は、 $1\text{ m}^2$ あたり1本ずつの割合にしようと思います。およそ何本くらい桜の苗を注文すればよいでしょうか。(1)～(5)から選んで教えてください。



- (1) 60本くらい
- (2) 110本くらい
- (3) 160本くらい
- (4) 210本くらい
- (5) 310本くらい

問い1-Aの答え

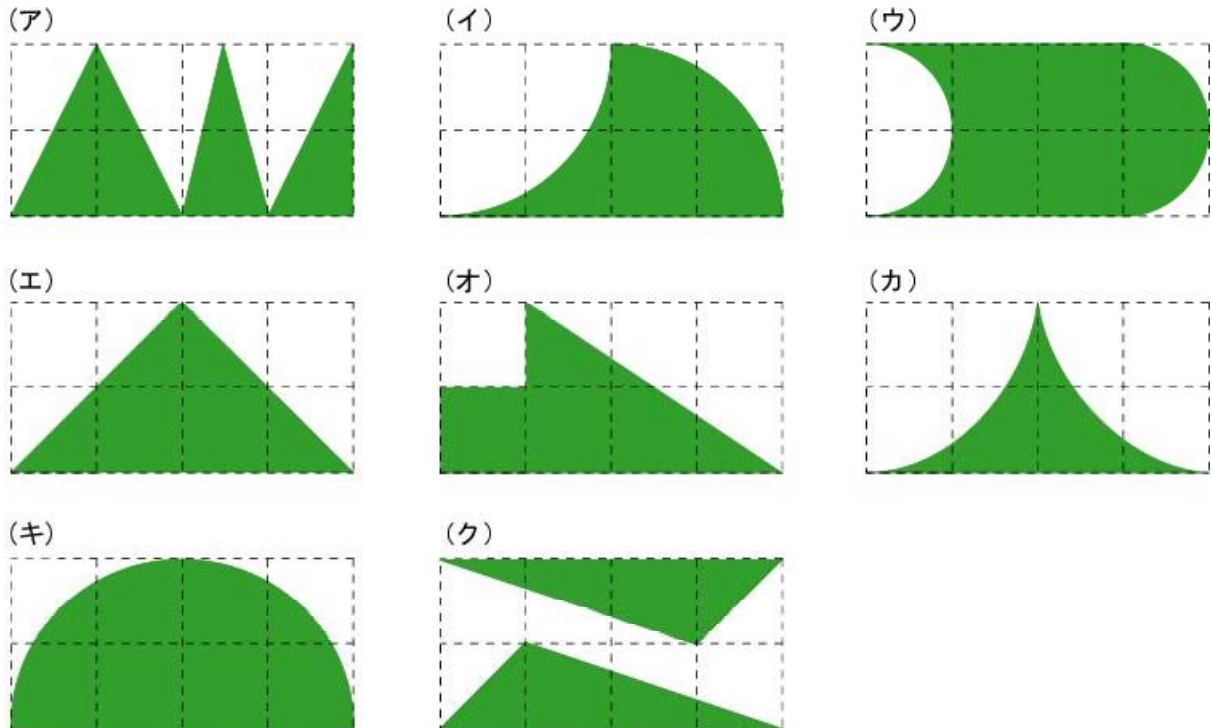
問い1-Bの答え

これが4番目に来る秘密の文字になるんだね。



問い3 やすおさんの学級では、みんなで1枚の絵を作成することになりました。実行委員であるやすおさんは、同じ模様もの絵をはり合わせて1枚の絵を作成しようと考え、下がき用紙を学級全員に配りました。下がき用紙は、8つの正方形に区切った点線が引いてあります。色は緑で統一することとしてデザインをば集したところ、(ア)～(ク)のような候補ほが選ばれました。



問い3-A やすおさんは、8つのデザインを見ていて共通する特ちょうがあると思いました。(ア)と(エ)は「緑色の部分の面積が同じ」ということに気づきました。緑色の部分の面積が(ア)、(エ)と同じものをすべてふくんでいるものはどれでしょうか、①～⑤から選んで教えてください。

- ① (ク)
- ② (オ)
- ③ (イ) (オ) (ク)
- ④ (オ) (ク)
- ⑤ (イ) (ク)

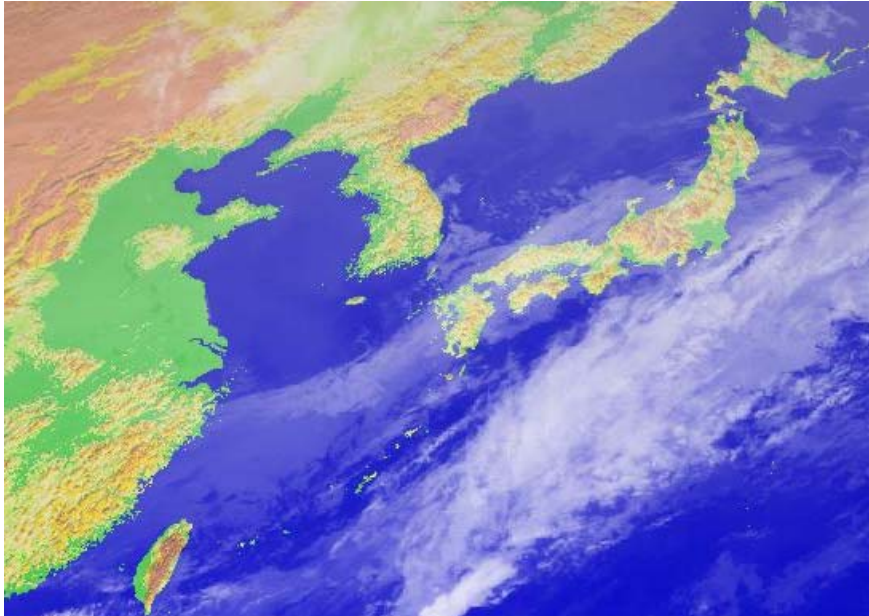
問い3-B 次に、やすおさんは(ウ)と(エ)にも共通する特ちょうがあることに気づきました。その特ちょうを考え、(ウ)や(エ)と同じ特ちょうがあるものをすべてふくんでいるものを、(1)～(5)から選んで教えてください。

- (1) (カ) (キ)
- (2) (イ) (ク)
- (3) (イ) (カ)
- (4) (オ)
- (5) (イ) (キ) (ク)

問い3-Aの答え

問い3-Bの答え

問い4-A やすおさんは、宮崎市えいに住んでいます。明日の土曜日に晴れたら友達とピクニックに、雨だったら映画を見に行こうと思っています。やすおさんは、放課後、先生に明日の天気についてたずねたところ、先生は「自分たちで予想してごらん」と言って人工衛星から見た午後3時の雲画像を見せてくださいました。最も正しい予想はどれでしょうか。①～⑤から選んで答えてください。



- ① だいじょうぶ、外は雲一つなく晴れているし、明日もきっとよい天気だろう。
- ② 映画にすべきかな。外は今も雨、明日も雨かくもりだろう。
- ③ だいじょうぶ、外は今はくもっているけど、明日までにはきっとよくなるだろう。
- ④ ピクニックはむりかな。外は今は晴れているけど、明日は天気が悪そうだ。
- ⑤ ピクニックはむりかな。外は今はくもりで、明日はもっと悪くなりそうだ。

問い4-B クイズが得意なやすおさんは、漢字のクイズを考えました。次の漢字は、ある決まりにしたがってならんでいます。やすおさんによると、部首と画数にヒントがあるんだそうです。□にあてはまる漢字はどれでしょうか、(1)～(5)から選んで答えてください。

仁 → 安 → 件 → 空 → □ → 家

- (1) 実
- (2) 持
- (3) 倍
- (4) 宣
- (5) 使

問い4-Aの答え

問い4-Bの答え

問い5-A やすおさんは、地図帳を出してきて、世界の国々や地域をながめています。  
 やすおさんが行きたい国は、次の国のうち、南から2番目にある国だそうです。  
 その国を、①～⑤から選んで答えてください。

- ① シンガポール                      ② イギリス
- ③ 日本                                      ④ ドイツ
- ⑤ オーストラリア

問い5-B 図1のように、円形の画用紙に直線を1本引くと画用紙は2つの部分に分かれます。また、図2のように、直線を2本引くと画用紙は4つの部分に分かれます。そして、図3のようにすでに引いてある2本の直線と交わるように直線を引くと7つの部分に分かれます。

図1

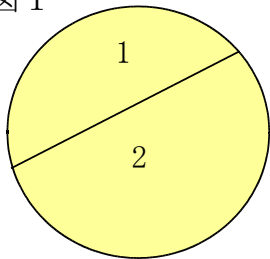


図2

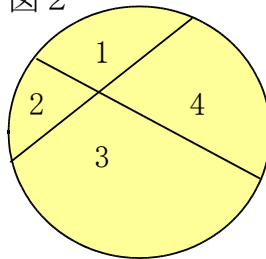
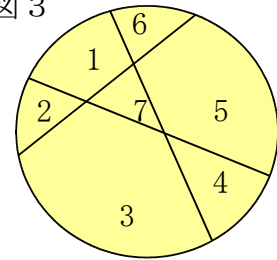


図3



やすおさんは、さらに直線を引いて、円形の画用紙をいくつの部分に分けることができるか考えてみることにしました。図3にあと2本引くと、画用紙は最大いくつの部分に分けることができるでしょうか。次の(1)～(5)から選んで答えてください。

- (1) 1 3                                      (2) 1 4
- (3) 1 5                                      (4) 1 6
- (5) 1 7

問い5-Aの答え

--

問い5-Bの答え

--

問い6-A 五ヶ瀬の町では、秋になると木々が紅葉したり、寒くなると葉が落ちたりして季節の変化を楽しむことができます。やすおさんは、そのような学校の近くの植物の中で、紅葉もしないし、葉も落ちない植物を見つけました。その植物を次の①～⑤から選んで答えてください。

- ① カエデ
- ② カキ
- ③ サクラ
- ④ ツバキ
- ⑤ イチョウ

問い6-B やすおさんは、スーパーマーケットでメロン、りんご、なし、みかんを数個ずつ買ってきて、重さ比べをすることにしました。ただし、同じ種類の果物の重さは同じと考えることとします。実際の重さ比べでは、メロン2個の重さとなし3個の重さが同じで、りんご2個の重さがメロン1個の重さと同じでした。また、みかん6個の重さがメロン1個の重さと同じでした。今、ビニールぶくろにメロンを1個、なしを2個、りんごを1個、みかんを2個入れて重さをはかりました。このビニールぶくろから、なしを1個取り出してみかんとりんごを何個か入れることにします。もとの重さと変わらないようにするには、それぞれ何個入れればよいでしょうか。次の(1)～(5)から選んで答えてください。

- (1) りんご1個、みかん1個
- (2) りんご1個、みかん2個
- (3) りんご1個、みかん3個
- (4) りんご2個、みかん1個
- (5) りんご2個、みかん2個

問い6-Aの答え

問い6-Bの答え




これが秘密の質問の最後に来る文字になるんだね。

あとは、問い1と問い6以外の4つの文字をならべかえてみると秘密の質問が見えてくるよ。

秘密の質問が分かったら、その答えを1ページの  のらんに書こう。