



## 電気科のめざす将来像

1 電気をまなび



2 いろいろな会社で



3 いろいろなしごとに生かす



# 卒業後の就職先



電車の車掌



鉄道の運転士



鉄道線路の保守・点検



鉄道各社・・・運転，駅務，車両，電気保守・点検

高圧受電設備の工事



マンションの電気配線工事



電線の保守・点検・工事



第一種電気工事士・・・高圧（交流650V以上）の電圧の工事  
第二種電気工事士・・・低圧（交流650V未満）の電圧の工事  
消防設備士

戸建て・アパート・マンション・工場の配線工事，消防設備の取付工事・点検

消防設備点検



消防設備点検 2



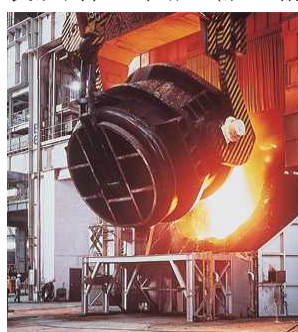
太陽光パネルの設置工事



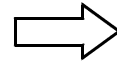
製鉄会社・高炉（鉄を生み出す）



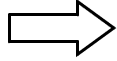
製鉄会社・転炉（鉄の精製）



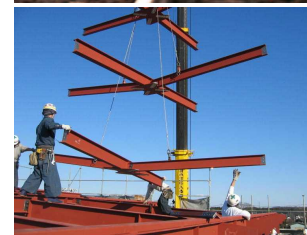
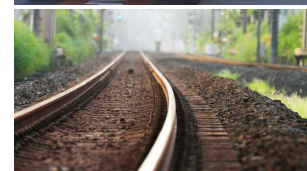
自動車ボディ



電車の線路



ビルの鉄骨



↑ 電力を供給しています。

電力会社・・・中部電力，九州電力など  
電気を生み出します。  
水力発電・火力発電

**企業例**

新日鐵住金，JFEスチール，神戸製鋼，共英製鋼，  
小田急電鉄，JR九州，東京メトロ，西武鉄道，九電ハイテック，  
凸版印刷，山崎製パン，イケダパン，トヨタ紡織，本田技研，  
三菱重工業，霧島酒造，住友ゴム工業，自衛官，ほかに多数



## ◆電気科就職組・採用試験結果！！

**就職 決定** (平成27年度 現・3年生34名内定 11月4日現在)

**鉄道** 小田急電鉄, 九州旅客鉄道(JR九州), 九州電気システム, 東京地下鉄,

**製鉄** 新日鐵住金名古屋製鐵所, JFEスチール知多製造所, 日鐵住金物流君津,  
日鐵住金テックスエンジニア名古屋支店,

**製造** 三菱重工神戸造船所, トヨタ紡織, 本田技術研究所, 本田技研工業熊本製作所,  
霧島酒造, 住友ゴム工業宮崎工場, 山崎製パン, トップンテクノ, トップン建装プロダクツ,  
前川製作所九州支店, アイダエンジニアリング, システムナイン

**発電・電気工事・保守・保安等**

JPハイテック, 九州電力, 九電ハイテック, 西日本プラント工業, 九電工,  
九南2名, 九南フィールドエンジニアリング, 住電電業, キンコー, マツオ電設  
パナソニックES防災システムズ, 日立ビルシステムエンジニアリング九州管理グループ,  
九州電気保安協会

**就職は完了しました。**(平成27年度 現・3年生**100%内定**)

大卒生でも難しい  
会社に合格・内定を  
いただいています

自衛隊2名 合格

電気科1回目の  
就職内定率91.4%

## 進学・公務員希望

宮崎大学工学部電気システム工学科 祝!合格!!  
専門学校(3),

就職・進学100%決定!  
就職34名 自衛隊2名  
進学 4名(うち国立大1名)

今年も就職1回目は素晴らしい結果でした!  
電気科3年生はとてがんばりました。

電気を学び、資格を取り、  
いろいろな分野に生かす

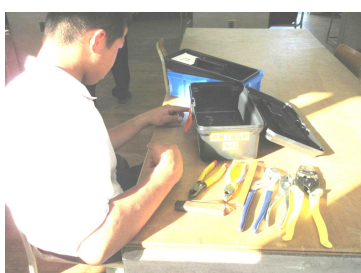
## ◆電気工事士 筆記試験終了 (第一種・第二種)

受験後、すぐ自己採点を行いました。昨年より高い合格率でした。  
合格者は現在、技能試験練習に取り組んでいます。

自己採点のようす



技能試験への準備開始! (工具・器具の点検)



←第一種電気工事士  
今年の筆記合格者!

技能試験は毎年、12月初旬  
福岡で受験します。



## ◆都工・電気科の進路上、有利な点

- ★電気の特許技術は一度みにつけると将来、かなり有望です。
- ★3年間勉強してきた電気のスペシャリスト。技術力ある電気科卒業生は人気です。
- ★免許が必要な電気の仕事 + ほかの仕事もできる魅力。
- ★電気科就職先は 都城市内・県内・九州内・関西・中部・関東 とはば広い。
- ★いろいろな分野に就職できます。高内定率！
- ★大卒でも難関の企業がほとんど。安心な会社！
- ★例えば大手企業に10年勤務すると年収1000万円！
- ★国立大学・専門学校・短大への『推薦』進学もできます。 高専への編入もできます。

## ◆電気工事士 技能試験 の練習風景



第一種技能・放課後練習



簡単な部分で説明 (二種・単位作業)



二種技能の解説中

みんな真剣に聞いています

10月～11月末までは、工事士・技能試験(一種・二種)に向けて修行しました。結果待ちです。

## ◆平成27年度実績

**第二種電気工事士** 下期 筆記試験 1年生全員受験 合格者30名です。

**第一種電気工事士** 合格者22名(2,3年生36名中)

合格率の比較では、	全国	42.7%	
	九州	45.6%	
	<b>本校</b>	<b>61.1%</b>	でした。

☆筆記試験を合格した人だけが技能試験を受験できます。(一,二種とも)

☆最終合否は平成28年1月の結果待ちです。

**2級電気工事施工管理技術検定** 11/8(日)3年生希望者7名が受験しました。

(※自己採点では全員合格していました。あとは正式結果待ち)