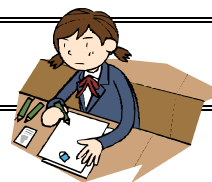


第1学年 学年通信

第 3 9 号

H21.2.20



『あなたの中の最良のものを』

1

人は不合理、非論理、
利己的です
気にすることなく、
人を愛しなさい

あなたが善を行うと、
利己的な目的で
それをしたと言われるでしょう
気にすることなく、
善を行いなさい

目的を達しようとするとき、
邪魔だてする人に出会うでしょう
気にすることなく、
やり遂げなさい

善い行いをしても、おそらく
次の日には忘れられるでしょう
気にすることなく、
し続けなさい

あなたの正直さと誠実さとが、
あなたを傷つけるでしょう
気にすることなく正直で、
誠実であり続けなさい

2

あなたが作り上げたものが、
壊されるでしょう
気にすることなく、
作り続けなさい

助けた相手から、
恩知らずの仕打ちを
受けるでしょう
気にすることなく、
助け続けなさい

あなたの中の最良のものを、
世に与えなさい
けり返されるかもしれませんが
でも、気にすることなく、
最良のものを
与え続けなさい

b y マザーテレサ(原文：ケント・M・キース)

人間は弱くて自分勝手な存在ですが、また強くて
人のために生きることができる存在でもあります。
その両方を認めた上で、自分の信じる道をしっかり
歩き続けましょう。

週行事予定表 (2 0 0 9 . 2 / 2 1 ~ 3 / 3)

月	日	曜	行 事 予 定	課外	備 考
2	21	土	寿太郎講座(1年・2年) 地域ボランティア	×	8:10登校 8:20開始
	22	日	第3回英検二次	×	
	23	月	特編授業終了(3年)	C	7:25登校 7:30開始
	24	火		C	7:25登校 7:30開始
	25	水	国公立二次試験	C	7:25登校 7:30開始
	26	木	代休日	×	
	27	金		C	7:25登校 7:30開始
	28	土	同窓会入会式・卒業式予行・大清掃	C	7:25登校 7:30開始
	1	日	第61回卒業式		
	2	月	代休日		
	3	火	1~3限授業・大清掃	A	7:25登校 7:30開始

